

---

# 使用说明及测试指导

---

WebSocket 应用

Rev: 1.0

---

## 目录

1. 产品 .....	3
2. 硬件需求 .....	3
3. 软件需求 .....	3
4. HF5111B 硬件连接.....	4
4.1. 测试.....	4
5. HF2411 硬件连接 .....	7
5.1. 测试.....	7

# 1. 产品

本文档适用于汉枫物联网设备类产品，具体支持的型号如下，本文档以 HF5111B 为例进行介绍。其他产品使用方式相同。

Ethernet IOT	Wi-Fi IOT	GPRS IOT	4G IOT
FreeRTOS Embedded Network Device [Eport-E20-PIN] [Eport-E20] [Eport-E30]	Wi-Fi Serial Module [Wport-W20] [Wport-W10]	GPRS Serial Server [HF2111] [HF2111A]	4G Serial Server [HF2411]
Linux Embedded Network Device [Eport-Pro-EP20-PIN] [Eport-Pro-EP20]	Wi-Fi Serial Server [HF2211] [DTU-H100]		4G+WIFI+GPS Serial Server Device [HF2421G]
Ethernet Serial Server [HF5111A] [HF5111B]	Multiple Port Wi-Fi Serial Server [HF2221]		4G+WIFI Serial Server [HF2421]
Multiple Port Ethernet Serial Server [HF5142A] [HF5142B]	Wifi router (rail) [HF8104W]		Rail 4G Router [HF8102] [HF8104]

Elfin IOT	IO Control
4G_LTE [Elfin-EG4X]	Wi-Fi IO [HF6208]
GPRS [Elfin-EG1X]	Ethernet IO [HF6508]
Wi-Fi [Elfin-EW1X]	
Ethernet [Elfin-EE1X]	

## 2. 硬件需求

- HF5111B
- HF2411

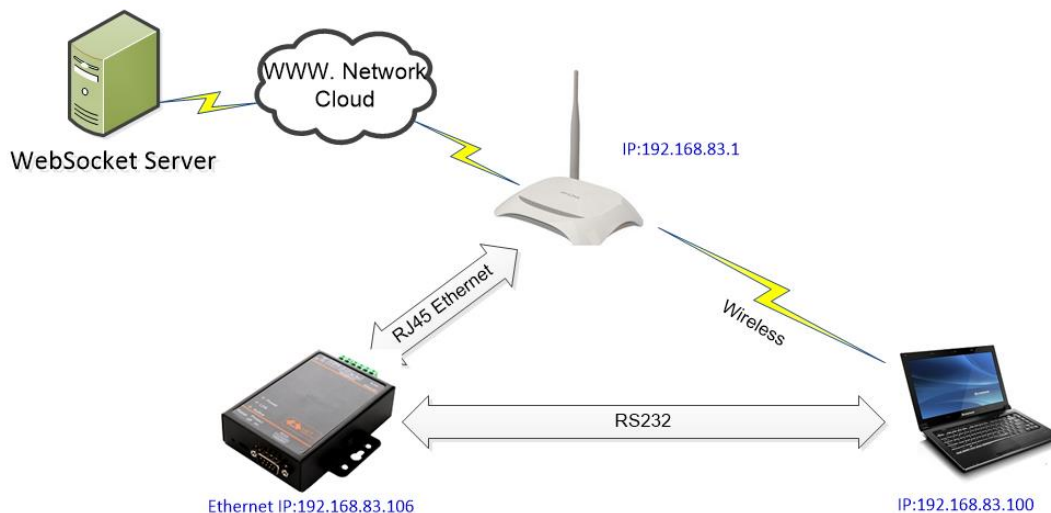
## 3. 软件需求

- IOTService
- 串口工具

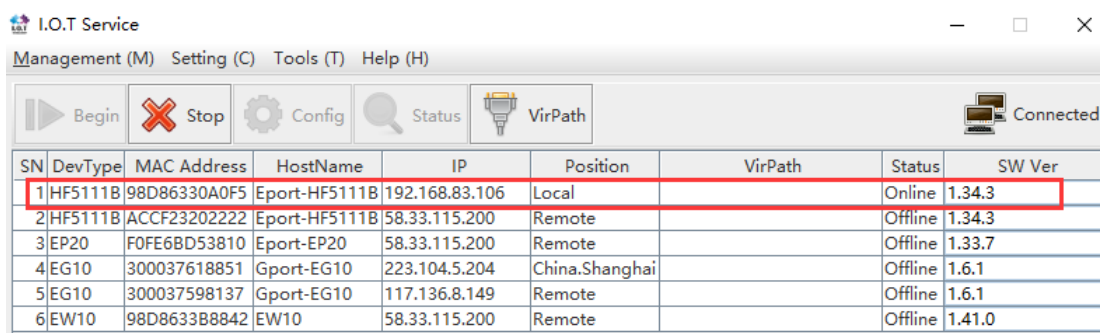
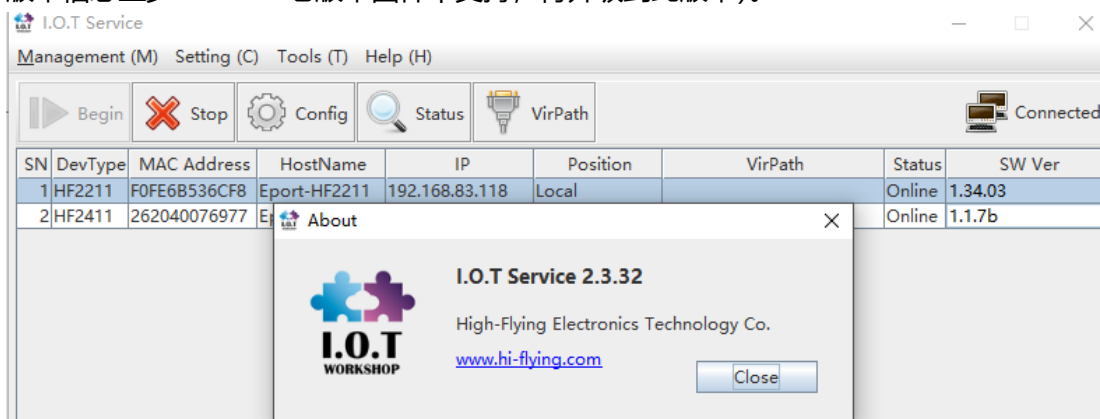
## 4. HF5111B 硬件连接

### 4.1. 测试

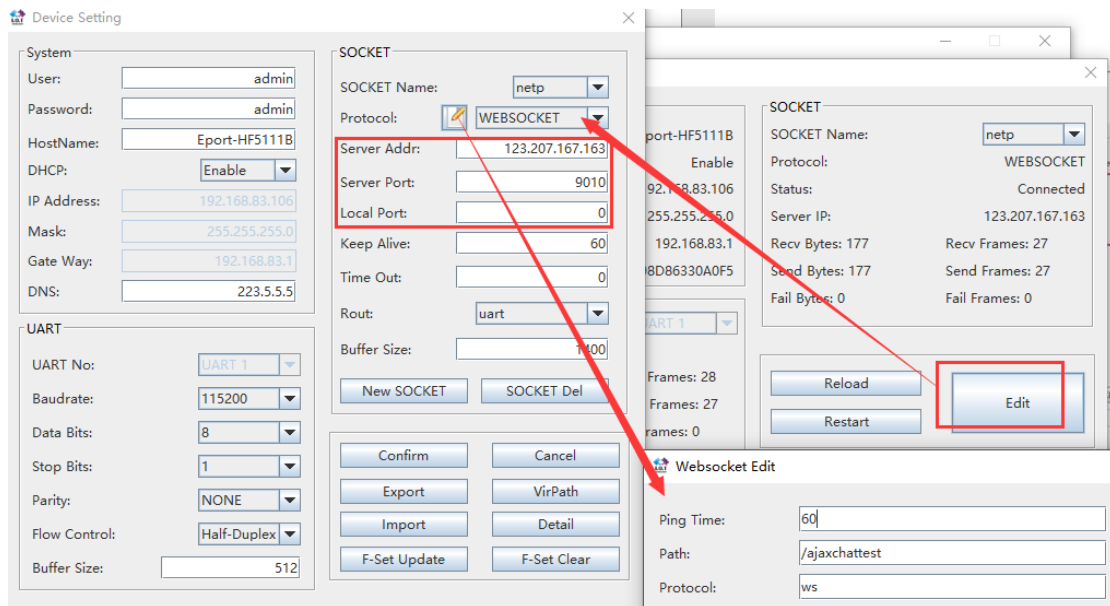
- 按下图方式连接硬件。



- 打开 IOTService 工具 (工具需要在线更新到 2.3.32 版本), 可看到 HF5111B 设备, 版本信息至少 1.34.XX 老版本固件不支持, 得升级到此版本)。



- 使能 netp 通道 WebSocket 协议, 测试服务器: 123.207.167.163, 端口 9010, 服务器资源测试地址: ws://123.207.167.163:9010/ajaxchattest, 本地端口填 0 (0 即随机端口)。此测试服务器发什么数据就回复什么数据。

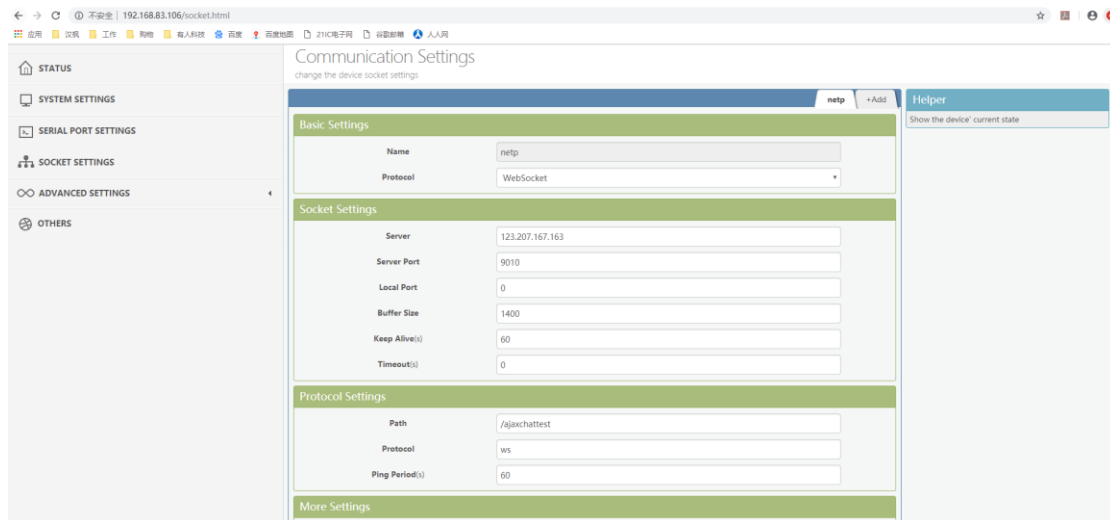


Ping Time: WebSocket Ping 时间间隔，单位秒，如果服务器不允许 Ping，则填 0 禁用。

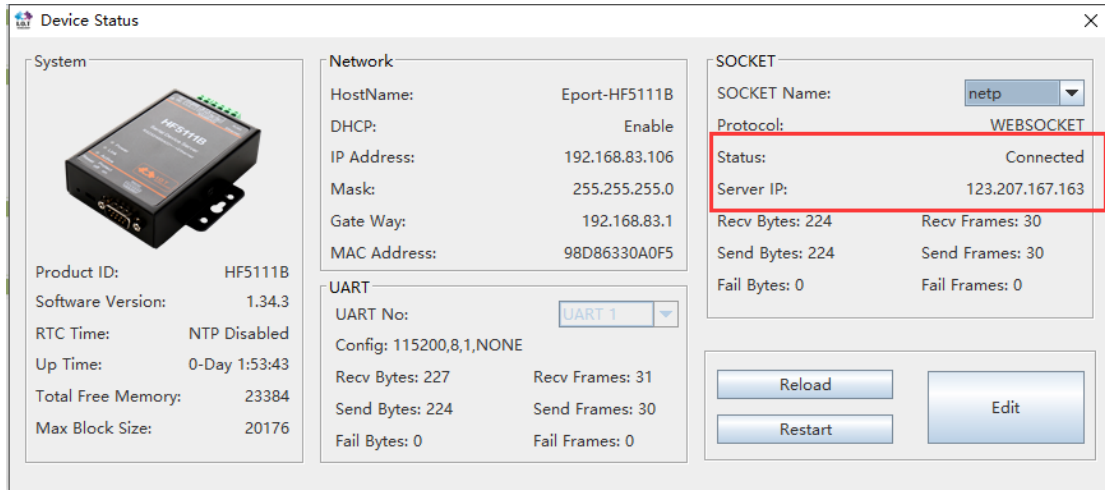
Path: WebSocket 路径，测试服务器填入 “/ajaxchattest”

Protocol: Sec-WebSocket-Protocol 头信息，不允许为空，但服务器不需要的话可随便填。

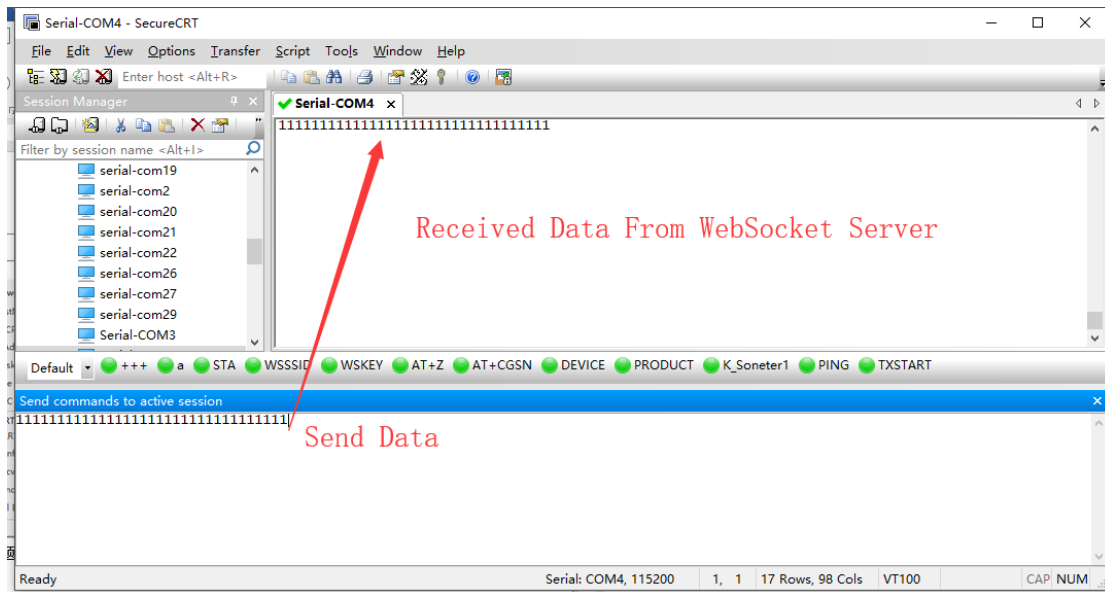
- 输入设备 IP，进入设备网页（配置网页也需要设置到最新的网页）网页方式也可以配置，详细配置如下。



- 确认服务器连接状态。



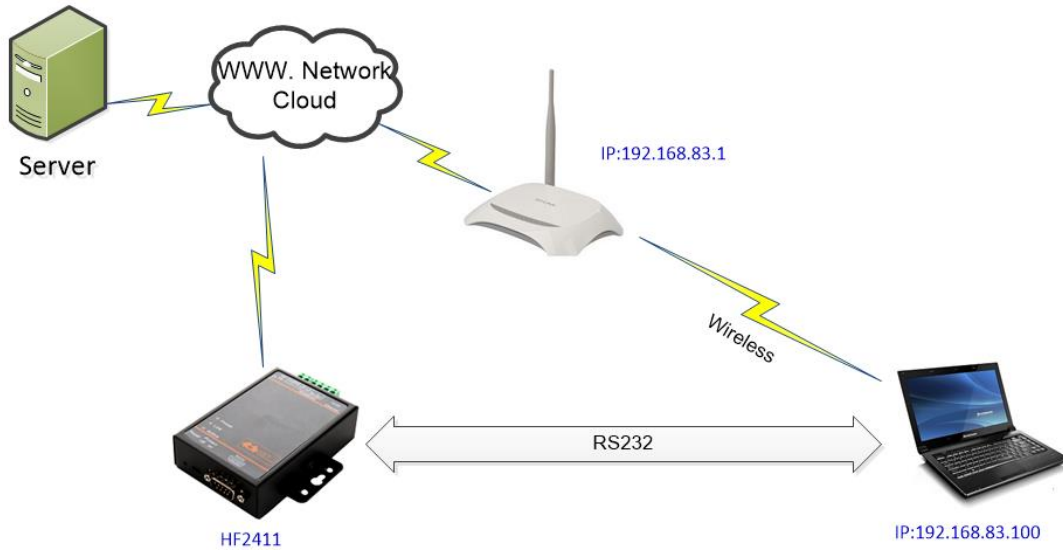
- 打开工具，发送数据，接收数据区域即可看到报文。



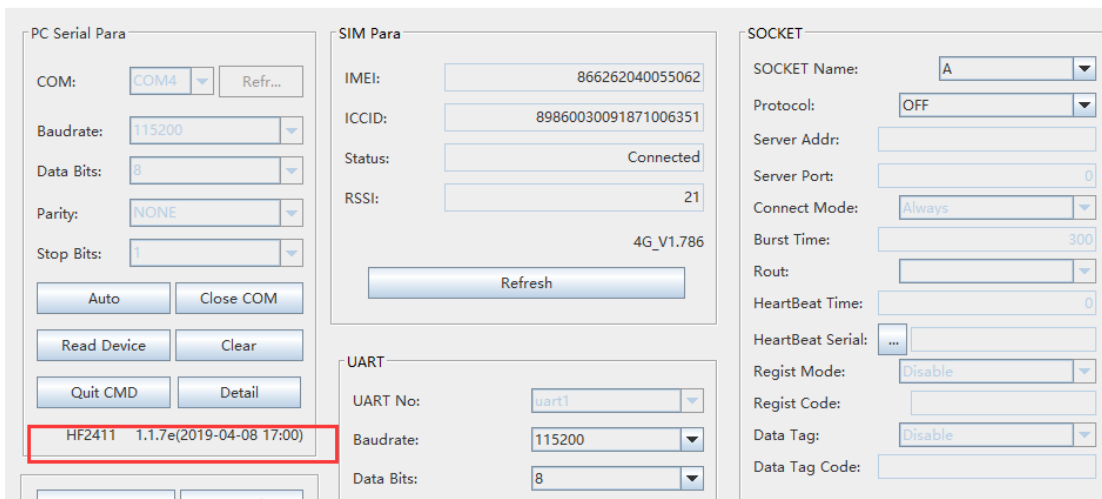
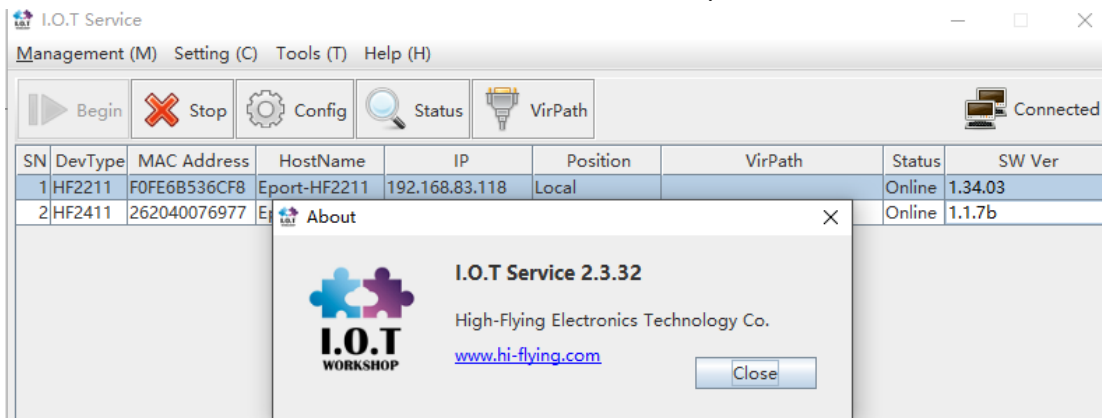
## 5. HF2411 硬件连接

### 5.1. 测试

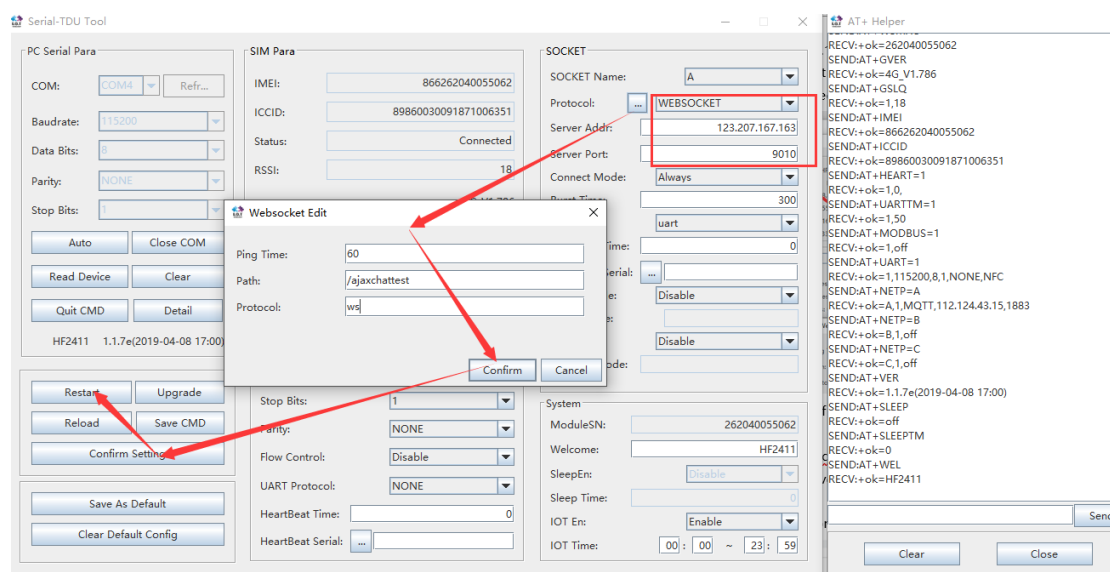
- 按下图方式连接硬件。



- 打开 IOTService 工具 (工具需要在线更新到 2.3.32 版本), 可看到 HF2411 设备, 版本信息至少 1.34.XX 老版本固件不支持, 得升级到此版本)。



- 使能 WebSocket 协议，测试服务器：123.207.167.163，端口 9010，服务器资源测试地址：ws://123.207.167.163:9010/ajaxchattest。此测试服务器发什么数据就回复什么数据。



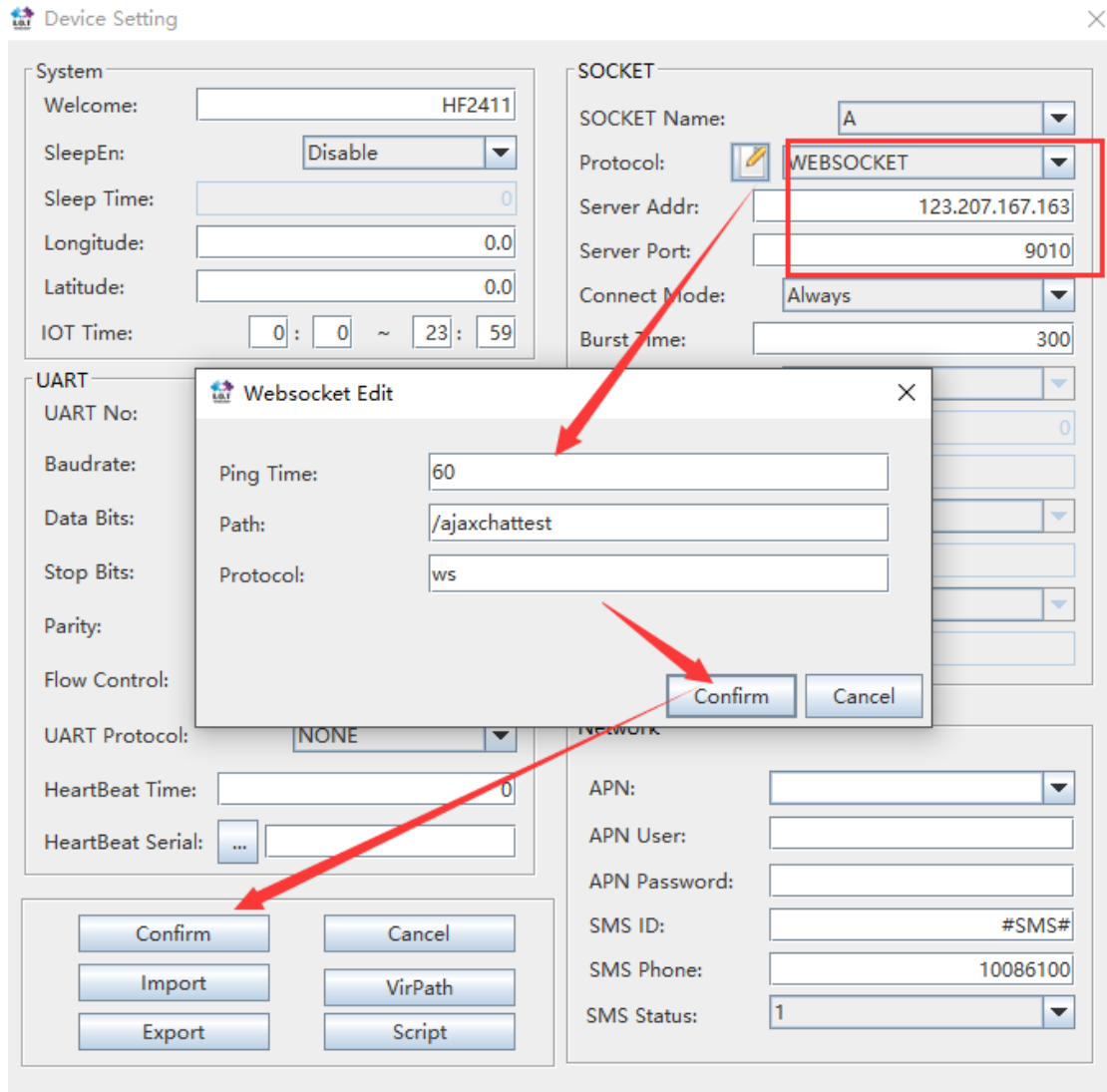
Ping Time: WebSocket Ping 时间间隔，单位秒，如果服务器不允许 Ping，则填 0 禁用。

Path: WebSocket 路径，测试服务器填入 “/ajaxchattest”

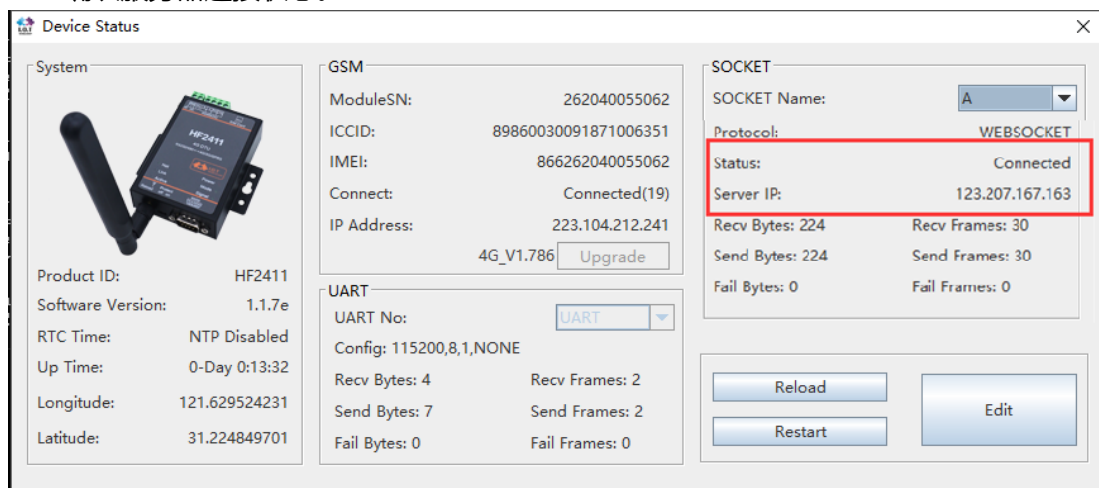
Protocol: Sec-WebSocket-Protocol 头信息，不允许为空，但服务器不需要的话可随便填。

- 设备绑定到 IOTService 之后，也可以远程方式配置。





- 确认服务器连接状态。



- 打开工具，发送数据，接收数据区域即可看到报文。

