

Elfin-EE21

Linux RS485 转以太网

用户手册

V 1.0



产品特点

- ◇ 采用 MIPS MCU(32MB SRAM)和 16MB Flash，基于 Linux 操作系统
- ◇ 支持 TCP/IP/Telnet /Modbus TCP 协议
- ◇ 支持 RS485 转 10/100M 以太网数据传输，串口速率最高 460800 bps
- ◇ 支持 10/100M 以太网自适应
- ◇ 支持网页方式、IOTService PC 软件简易配置
- ◇ 支持数据 TLS/AES/DES3 安全加密配置
- ◇ 支持注册包、心跳包功能
- ◇ 支持网页/IOTService OTA 无线升级
- ◇ 宽电压 5~18VDC 供电
- ◇ 尺寸: 61mm x 26mm x 17.8mm

目录

目录.....	2
图	3
表	3
1. 产品概述.....	4
1.1. 概述.....	4
1.2. 产品参数.....	4
1.3. 主要应用领域	5
2. 硬件介绍	6
2.1. Elfin-EE21 接口定义.....	6
2.2. RS485 接口说明.....	7
2.3. 机械尺寸.....	7
2.4. RJ45 8PIN 端子	8
2.5. EE21 接口转换线缆.....	9
2.6. 固定支架.....	9
2.7. 导轨支架.....	9
2.8. 支架尺寸.....	10
2.9. 产品安装示意图.....	12
2.10. EVK 评估套件	12
2.11. 产品编号.....	13
附录 A:联系方式	14

图

Figure 1.	Elfin-EE21 外观图	6
Figure 2.	Elfin-EE21 RJ45 接口引脚定义	6
Figure 3.	Elfin-EE21 机械尺寸	7
Figure 4.	RJ45 8PIN 端子	8
Figure 5.	EE21+8PIN 端子	8
Figure 6.	接口转换线缆	9
Figure 7.	固定支架图	9
Figure 8.	导轨支架图	10
Figure 9.	支架尺寸	10
Figure 10.	支架安装示意图	11
Figure 11.	产品安装示意图	12
Figure 12.	评估套件包装	13
Figure 13.	Elfin-EE21 产品编号定义	13

表

Table1.	Elfin-EE21 产品技术参数	4
Table2.	Elfin-EE21 接口定义	6

历史记录

V 1.0 07-02-2019 初版

1. 产品概述

1.1. 概述

Elfin-EE21 提供了一种 RS485 和 TCP/IP 之间协议转换的产品，满足产品串口到以太网数据传输的通道解决方案，本产品集成了 MAC 等以太网硬件协议，集成了 TCP/IP 协议栈、内存管理、10/100M 以太网收发器、RS485 等丰富的硬件接口，并且基于 Linux 操作系统，产品包含了 web 网页，可以方便的供远程配置、监控和调试。

Elfin-EE21 串口服务器采用高集成的硬件和软件平台，已为工业应用、智慧电网、个人健康医疗类应用作了优化，仅仅增加一个 Elfin-EE21 产品能够满足设备数据监控以及传输的需求。

Elfin-EE21 串口服务器尺寸 61mm x 26mm x 17.8mm。

1.2. 产品参数

Table1. Elfin-EE21 产品技术参数

分类	参数
系统信息	
处理器/主频	320MHz
Flash/SDRAM	16MB/32MB
操作系统	OpenWRT Linux
以太网接口	
端口	1
接口标准	10/100M Base-T 自动协商
网络变压器	集成
网络协议	IP, TCP, UDP, DHCP, DNS, HTTP Server/Client, ARP, AutoIP, ICMP, Telnet, NTP, Modbus TCP
安全性协议	TLS 1.2 AES 128Bit DES3
串口	
端口数	EE21: 1 RS485
数据位	8
停止位	1, 2
校验位	None, Even, Odd
波特率	TTL: 600 bps~460800bps,
流控	无流控 半双工 (RS485) 软件 Xon/ Xoff 流控
软件	
网页配置	Http 网页配置

	客户可自定义定制 Http 网页
配置方式	Web 网页 Cli 命令 XML 文件导入 Telnet 配置 IOTService 配置软件 UART 快速配置
固件升级	网页, IOTService 工具
基本参数	
尺寸	61 x 26 x 17.8 mm
工作温度	-25 ~ 70°C
保存环境	-45 ~ 105°C, 5 ~ 95% RH (无凝水)
输入电压	5~18VDC
工作电流	~100mA
功耗	<400mW

1.3. 主要应用领域

Elfin-EE21 把串口设备连接到因特网, 符合 TCP/IP 协议传输串口数据

- 远程设备监控
- 生产资产追踪和监控
- 安防领域
- 工业传感器和控制器
- 健康医疗设备
- ATM 设备
- 数据采集设备
- UPS 电源管理设备
- 电信设备
- 数据显示设备

2. 硬件介绍

Elfin-EE21是串口设备联网功能的完整解决方案，这个功能强大的产品支持10/100M以太网自适应，支持完整的TCP/IP协议栈，并且支持多种数据加密方式，确保数据保密性。

通过以太网网线连接Elfin-EE21串口服务器进行数据传输，使得产品整合非常容易。



Figure 1. Elfin-EE21 外观图

2.1. Elfin-EE21 接口定义

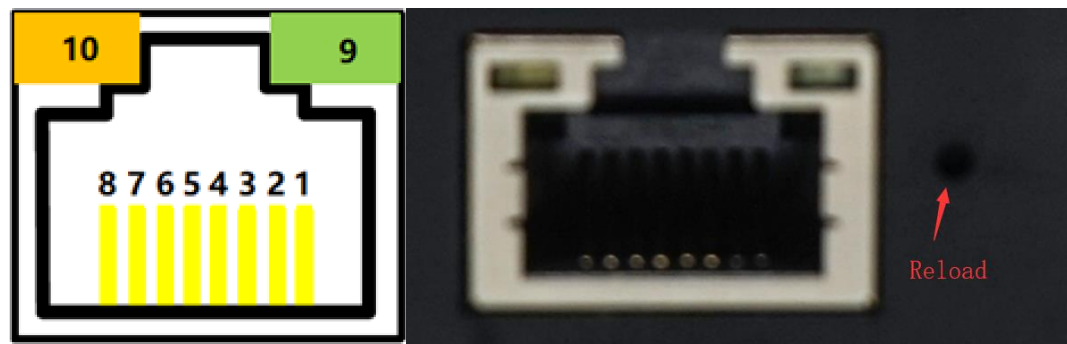


Figure 2. Elfin-EE21 RJ45 接口引脚定义

Table2. Elfin-EE21 接口定义

管脚	描述	网络名	信号类型	说明
1	以太网输出+	TX+	0	连接到标准 RJ45 网线 PIN1
2	以太网输出-	TX-	0	连接到标准 RJ45 网线 PIN2
3	以太网输入+	RX+	I	连接到标准 RJ45 网线 PIN3
4	以太网输入-	RX-	I	连接到标准 RJ45 网线 PIN6
5	通讯串口 RS485_A+	RS485_A+	IO	RS485 电平 A+相
6	通讯串口 RS485_B-	RS485_B-	IO	RS485 电平 B-相
7	电源供电输入	VCC	Power	5~18VDC

管脚	描述	网络名	信号类型	说明
8	电源地	GND	Power	
9	绿色 状态灯	Net	O	常亮：模块完成启动，开始正常工作。 灭 0.3 秒，亮 3 秒：以太网连接正常。 灭 0.3 秒，亮 0.3 秒：以太网连接异常。
10	琥珀色 数据传输指示灯	Active	O	灭：无数据交互 灭 0.3 秒，亮 0.9 秒：串口输出数据 灭 0.3 秒，亮 0.3 秒：串口接收数据 常亮：双向收发。
	恢复出厂设置	nReload	I	默认高，拉低 3 秒以上后松开，参数恢复出厂设置值

<说明>:

I—输入；O—输出；IO—数字 I/O；Power—电源

2.2. RS485 接口说明

RS485有引出线分别是A(data+)和B(data-)，和设备RS485连接时A(+)接A(+)，B(-)接B(-)，干扰严重情况下建议把GND一并接上。

本产品可以带32个终端485设备。最长通信距离1200米。485终端电阻为120欧姆，一般在超过300米的布线的时候才有必须使用终端电阻。注意布线时，A+和B-必须是一对较在一起的双绞线，以减少信号干扰。

2.3. 机械尺寸

Elfin-EE21 串口服务器的尺寸如下定义(单位：mm)。

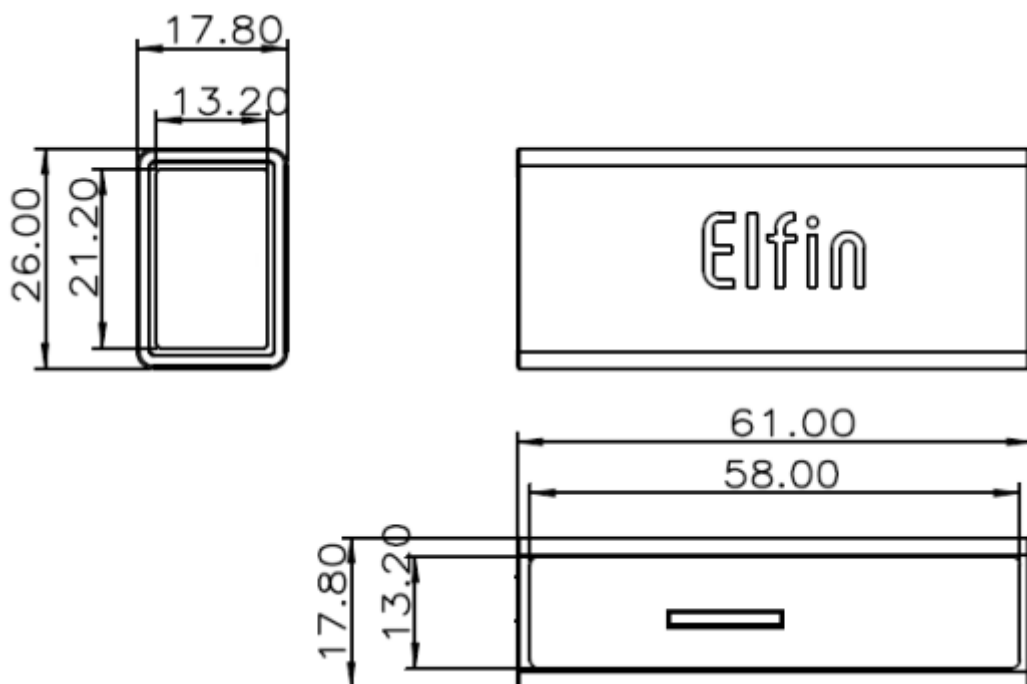


Figure 3. Elfin-EE21 机械尺寸

2.4. RJ45 8PIN 端子



Figure 4. RJ45 8PIN 端子



Figure 5. EE21+8PIN 端子

2.5. EE21 接口转换线缆

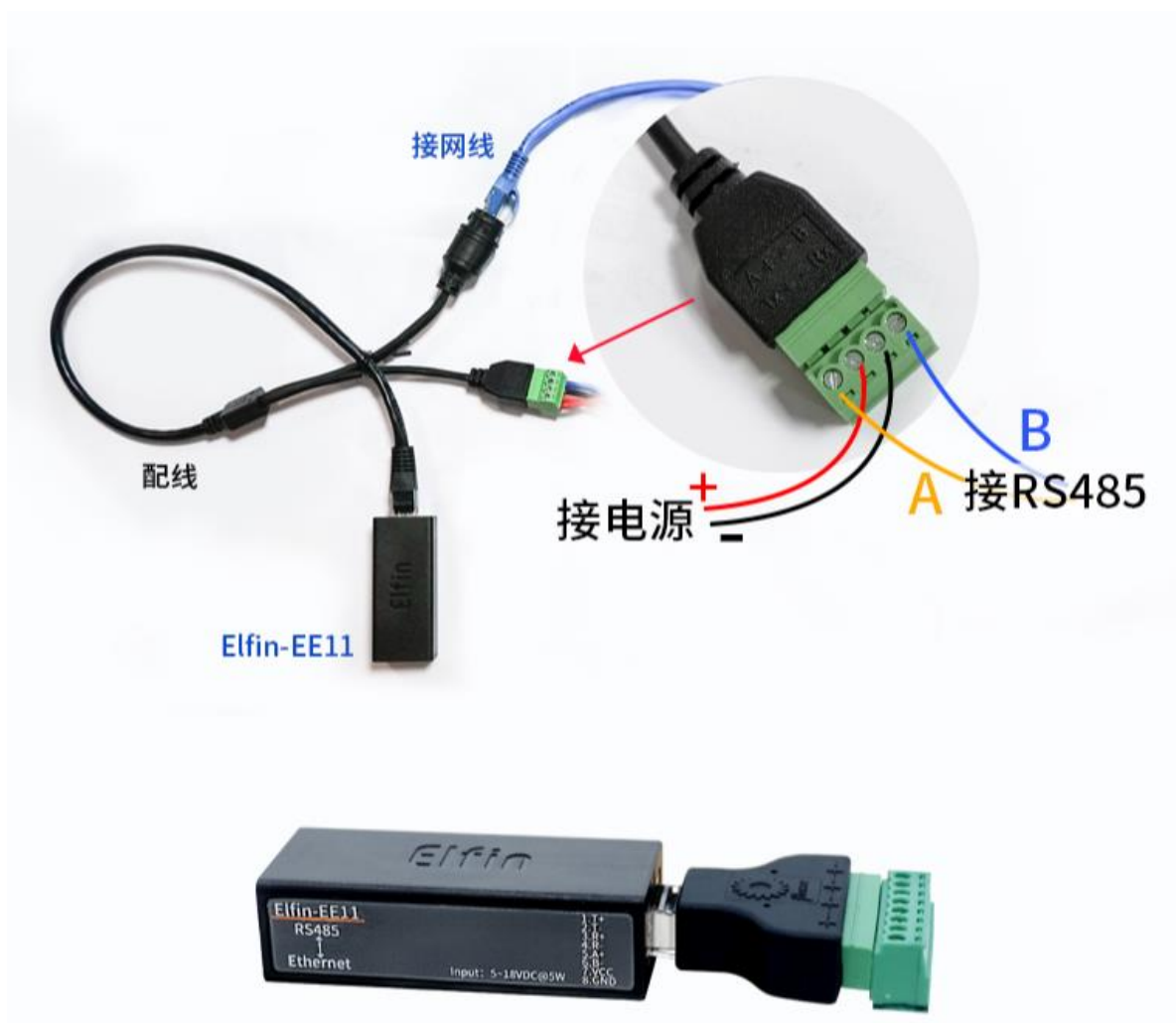


Figure 6. 接口转换线缆

2.6. 固定支架

固定支架型号: 10810003001



Figure 7. 固定支架图

2.7. 导轨支架

导轨支架型号: 10703000003



Figure 8. 导轨支架图

2.8. 支架尺寸

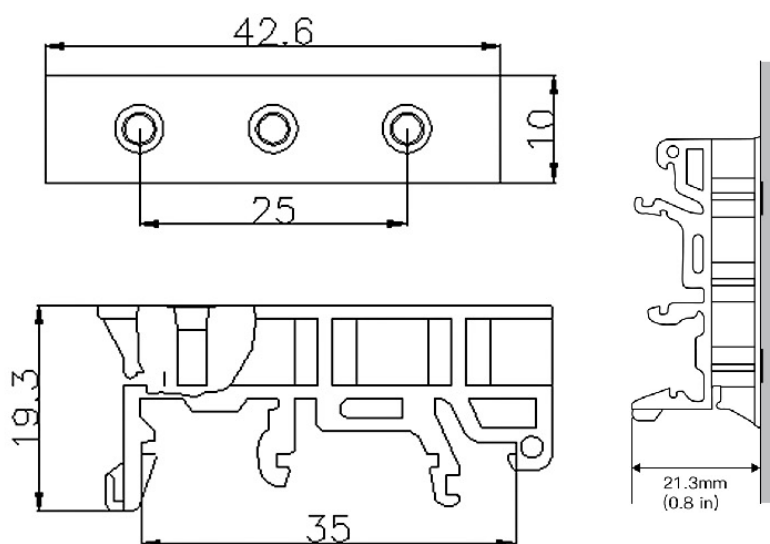
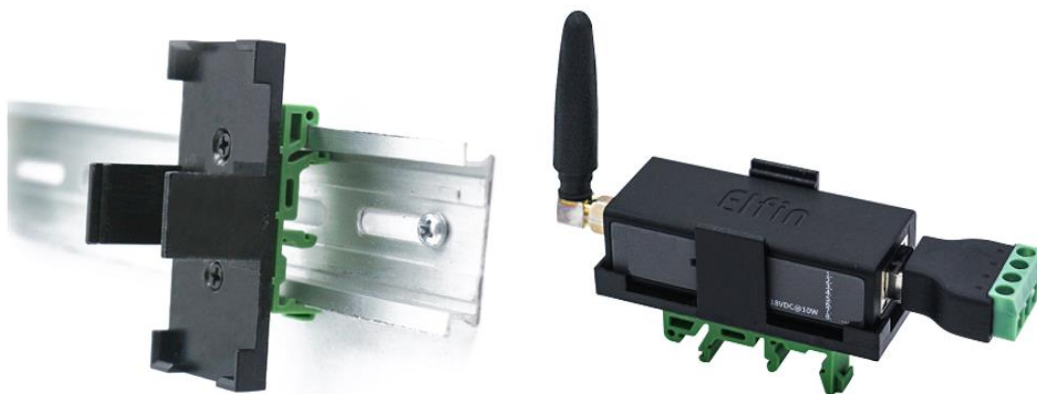


Figure 9. 支架尺寸



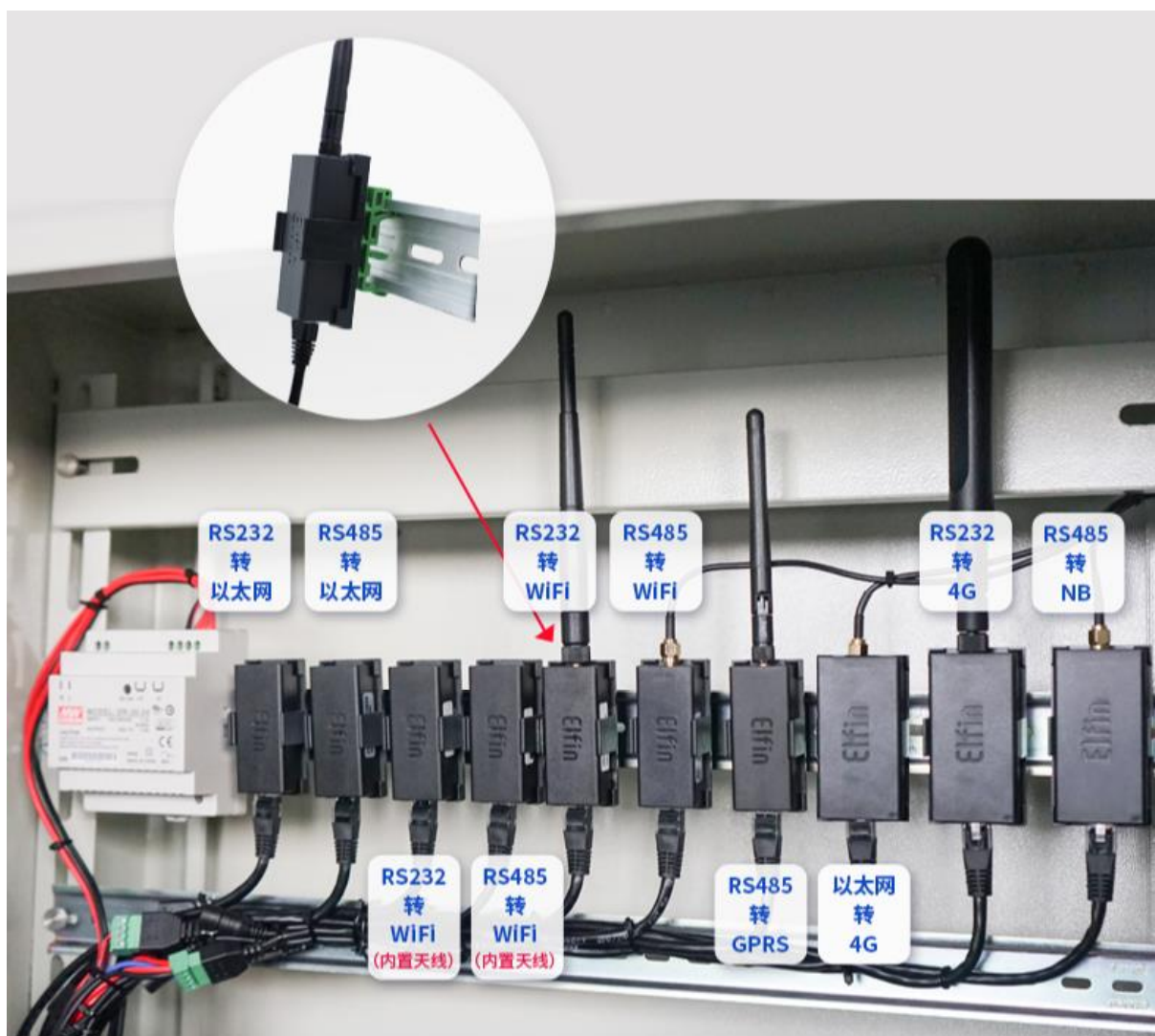


Figure 10. 支架安装示意图

2.9. 产品安装示意图

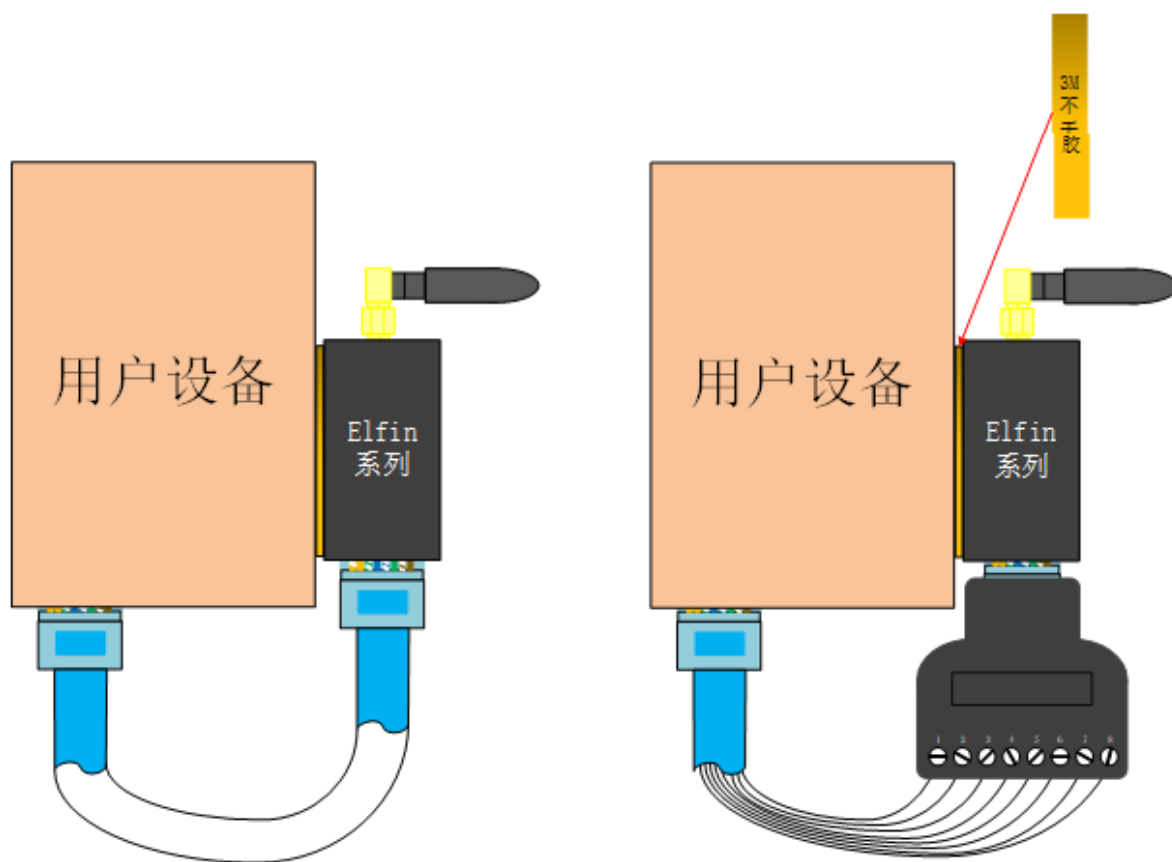


Figure 11. 产品安装示意图

2.10. EVK 评估套件

评估套件包括 Elfin 本地，RJ45 8PIN 转接头和螺丝刀。



Figure 12. 评估套件包装

2.11. 产品编号

根据客户的需求，Elfin-EE21 可以提供不同的配置版本，具体产品编号如下：s

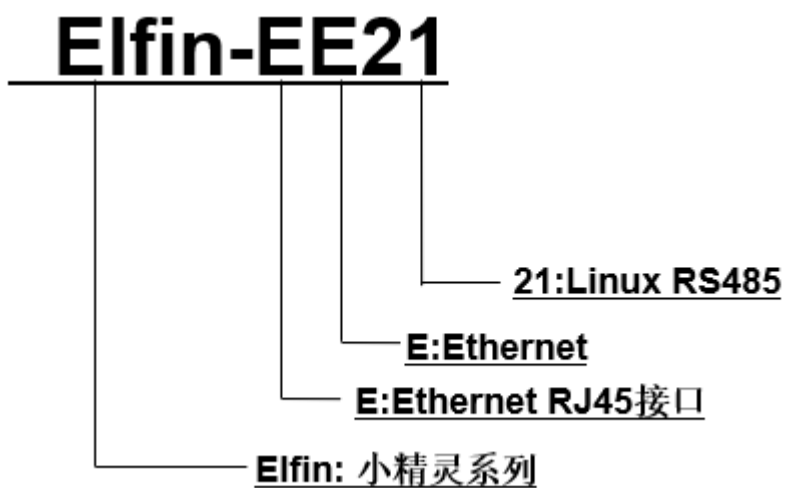


Figure 13. Elfin-EE21 产品编号定义

附录 A:联系方式

地址: 上海浦东新区龙东大道 3000 号 1 号楼 1002 室 邮编: 201202

网址: www.iotworkshop.com 或 www.hi-flying.com

联系人:

销售: sales@iotworkshop.com

支持: support@iotworkshop.com

服务: service@iotworkshop.com

商务: business@iotworkshop.com

更多关于产品的信息, 请访问网站: www.iotworkshop.com

<结束>